

# Regional befolknings- framskrivning 2004-2025

Jan Amcoff

Institutet för framtidsstudier

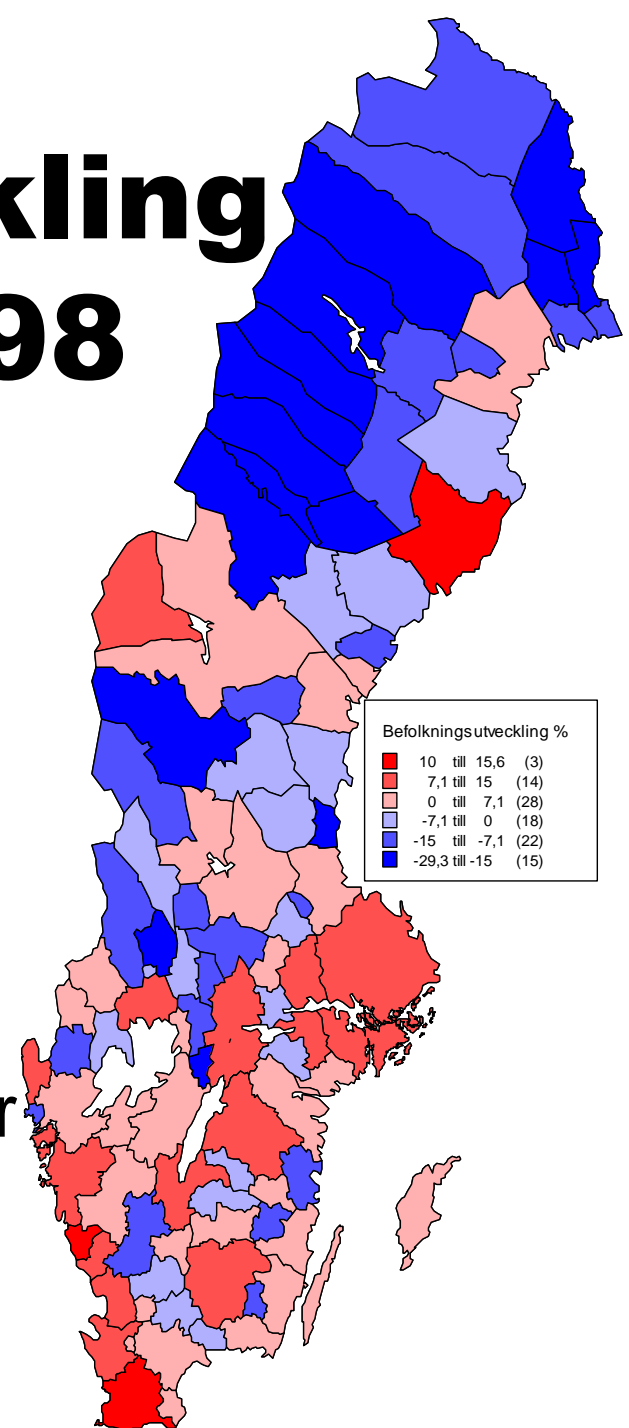
Seminarium vid CERUM, Umeå 9 sep 2009

# Indata och antaganden

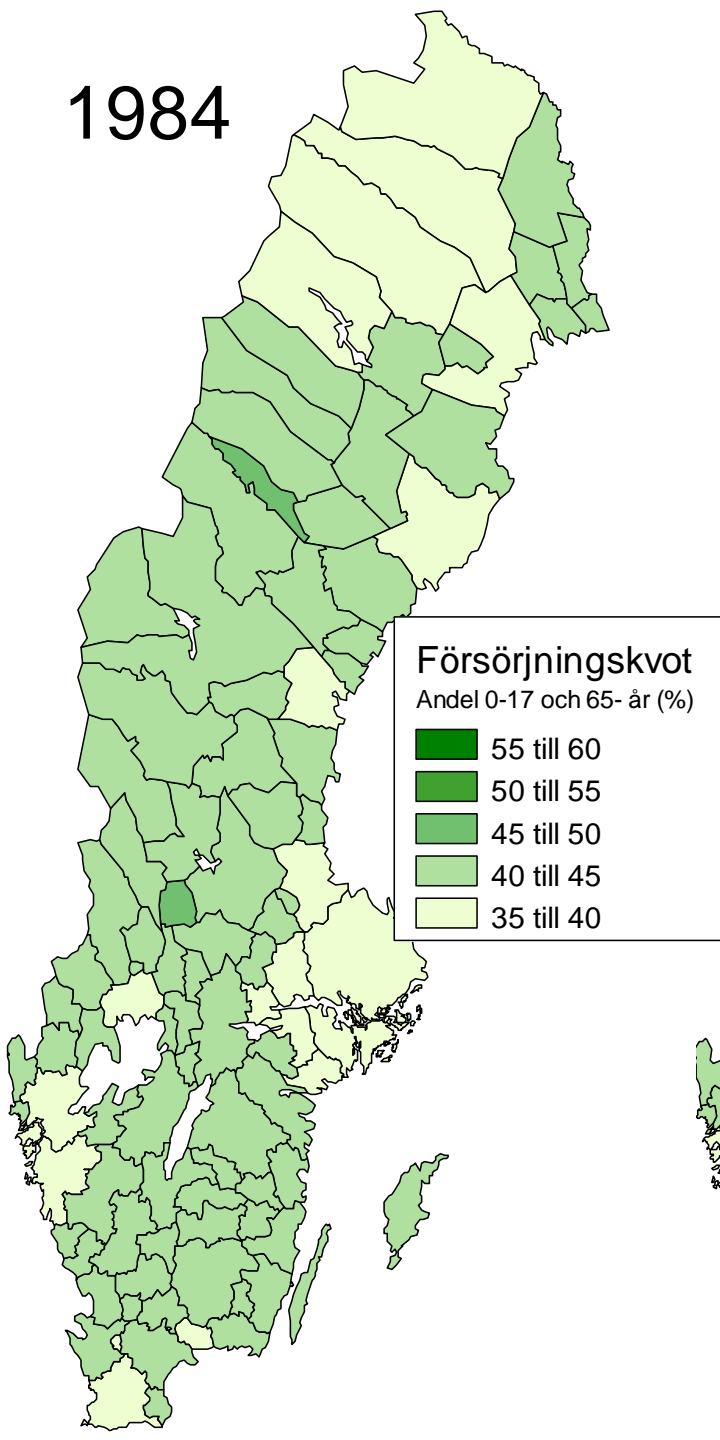
- Indata för LA98(fördelade på kön och ålder\*)
  - Befolkning 2004
  - Dödsrisker, fruktsamheter och flyttsannolikheter 2003-04
    - F-regionens dödsrisk antas om medelbef saknas
    - Dödsrisk=1 antas vid åldern 100 år
- Dödsriskreducering enl SCB
- Fruktsamhetsutveckling enl SCB
  - 29- år: F-reg 4-10: SCB+1%; F-reg 1-3: motsv minskning
- Oförändrade flyttmönster
- Avvikelse från SCB år 2025: 0,3%

# Befolkningsutveckling 2005-2025 per LA98

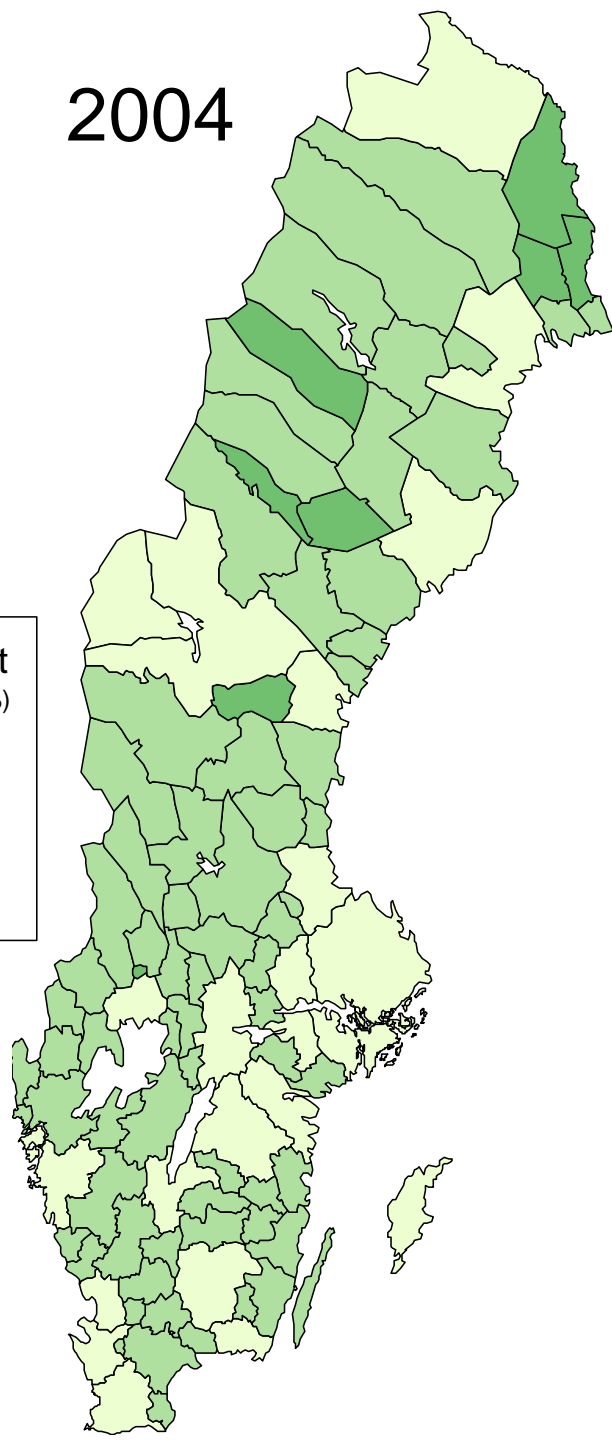
- Indata: 2003-04
- Fruktsamhets- och dödsriskförändring enl SCBs nationella framskrivning
- Oförändrade flyttsannolikheter



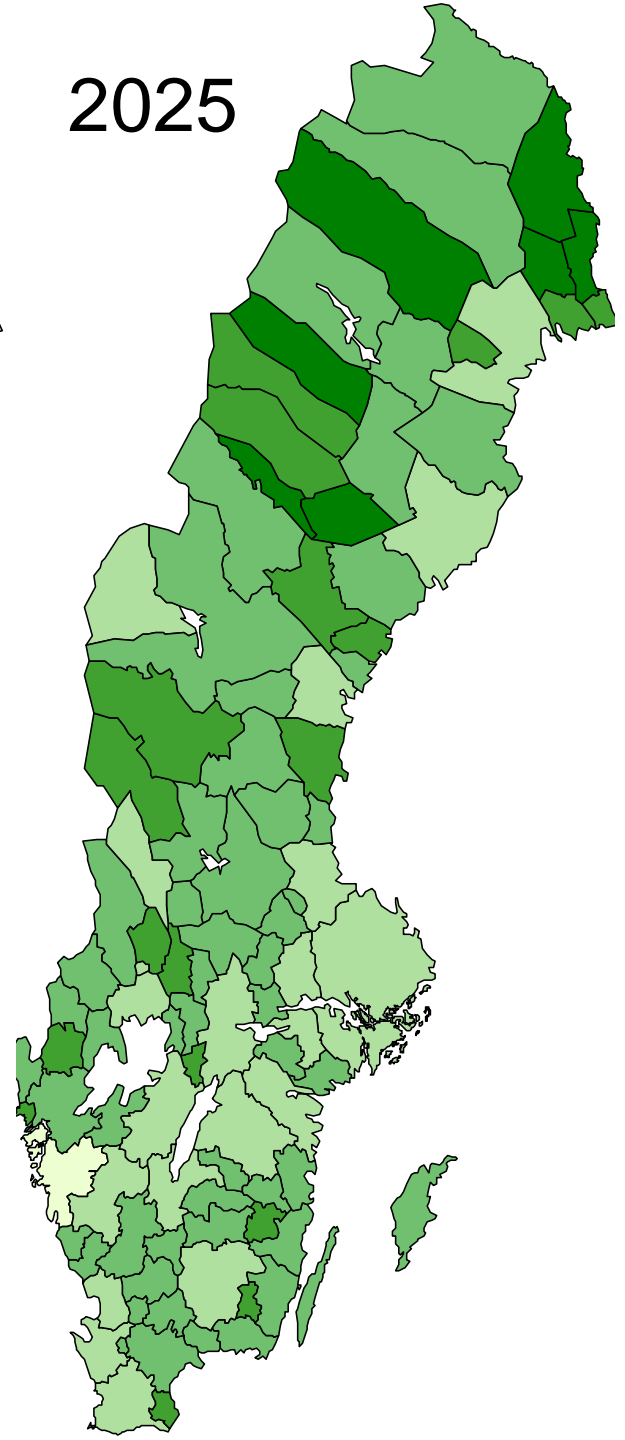
1984



2004



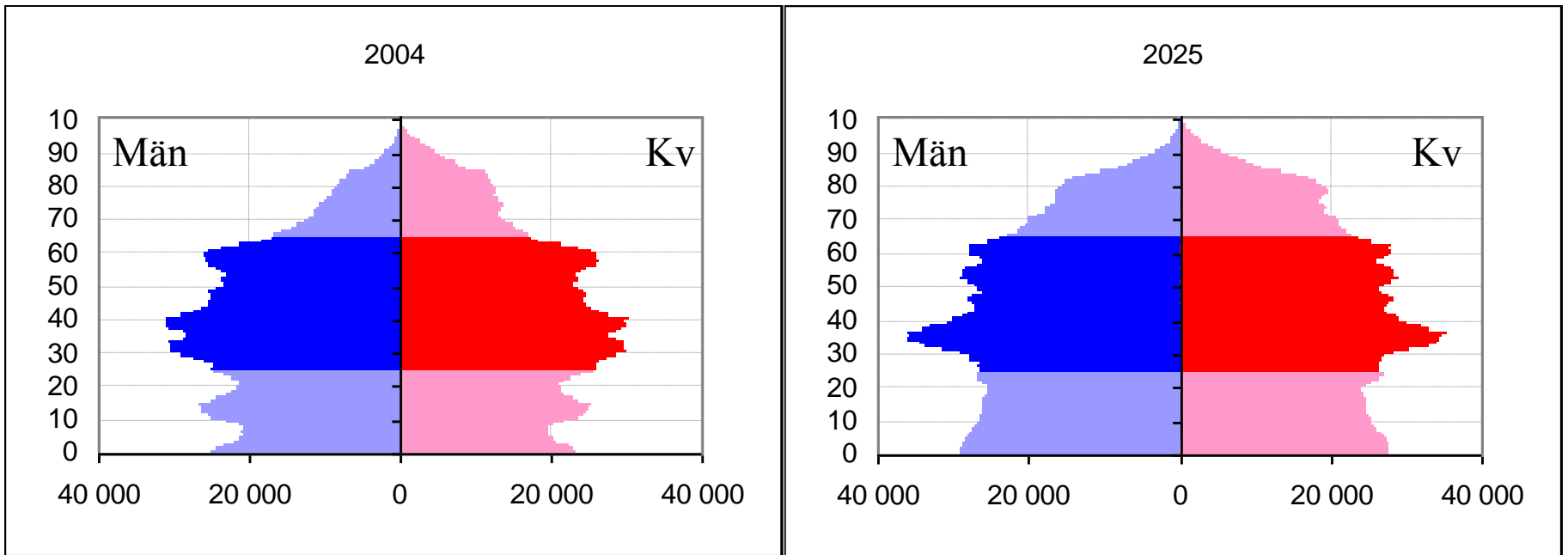
2025



# Storstadsregion

2004

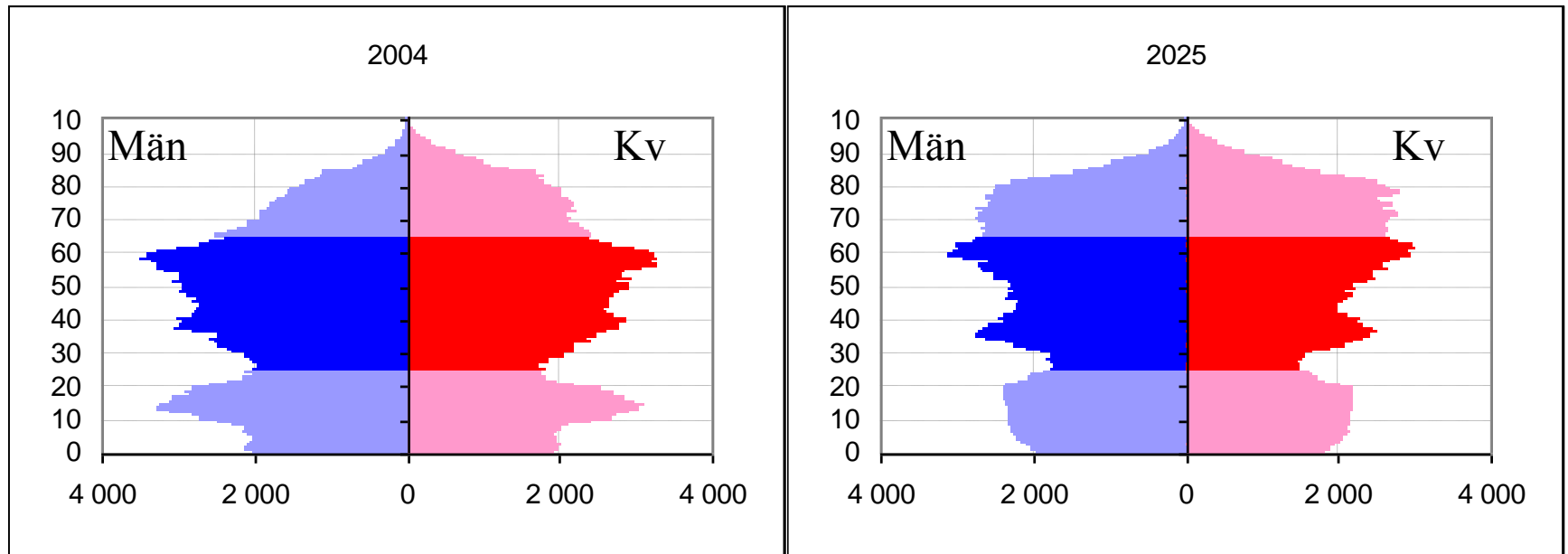
2025



# 10 Medianregioner

2004

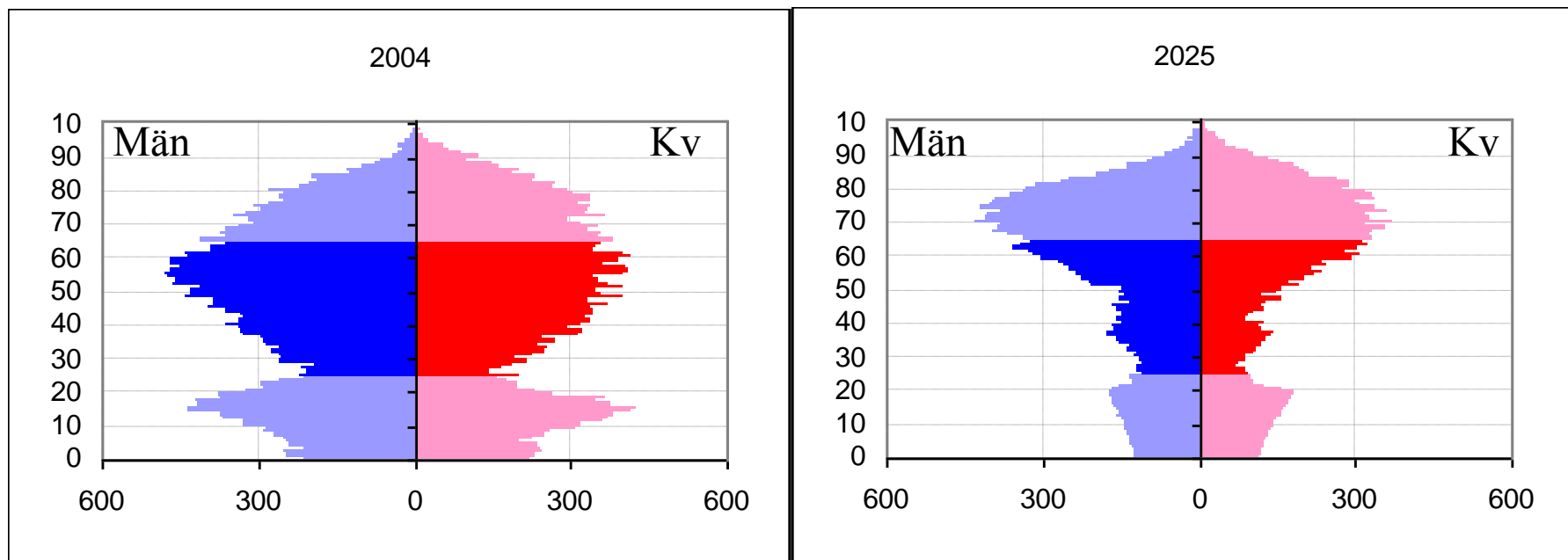
2025



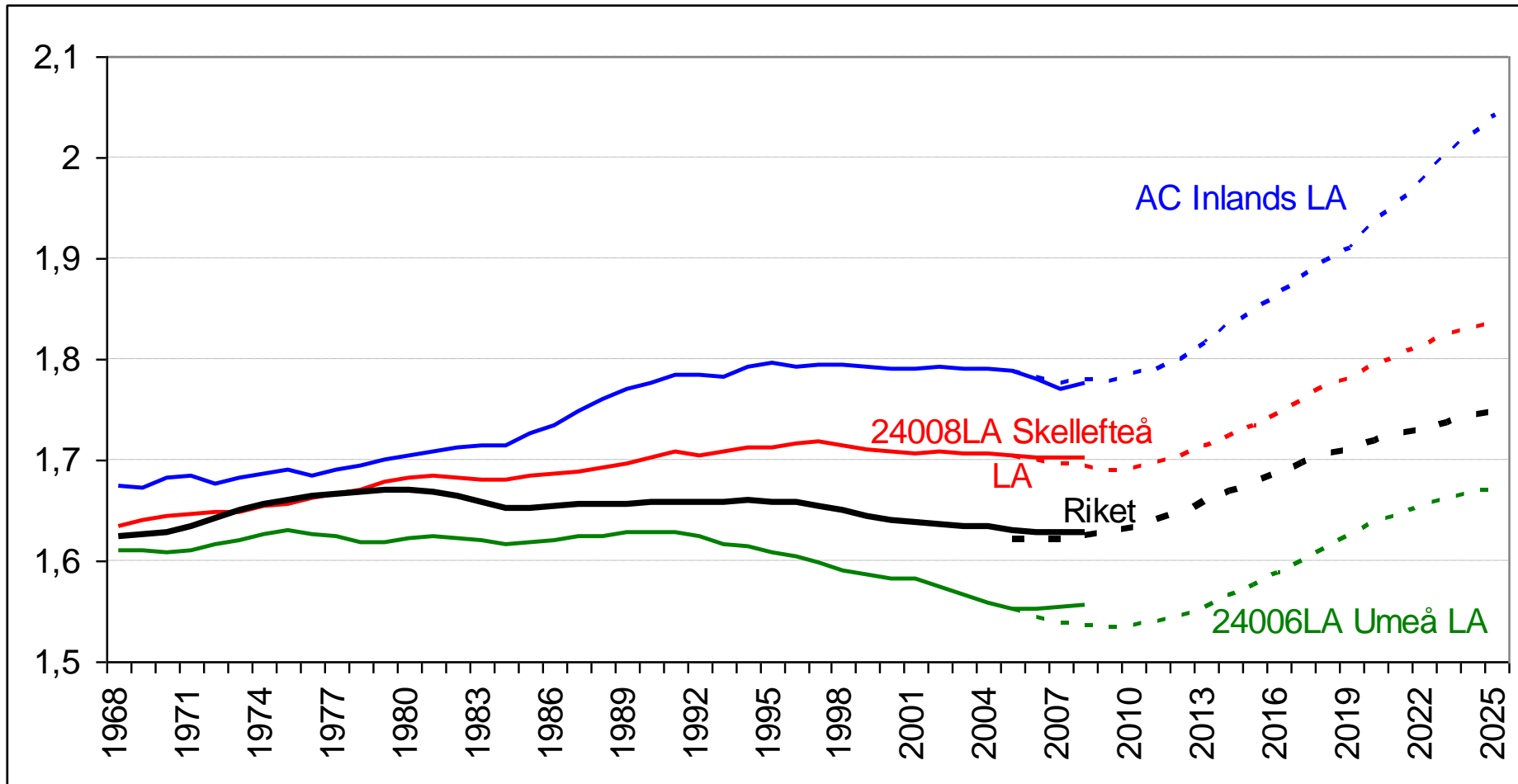
# 10 Svagaste regioner

2004

2025

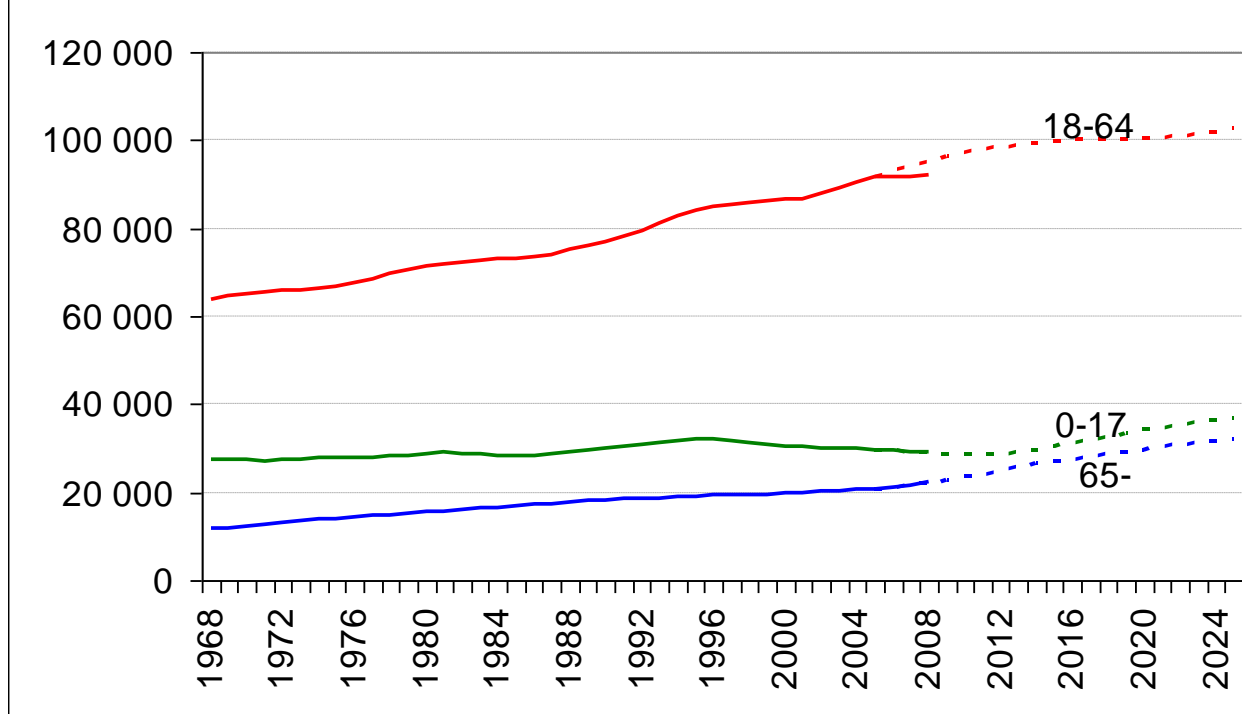


# Invånare per försörjare (=18-64 år)

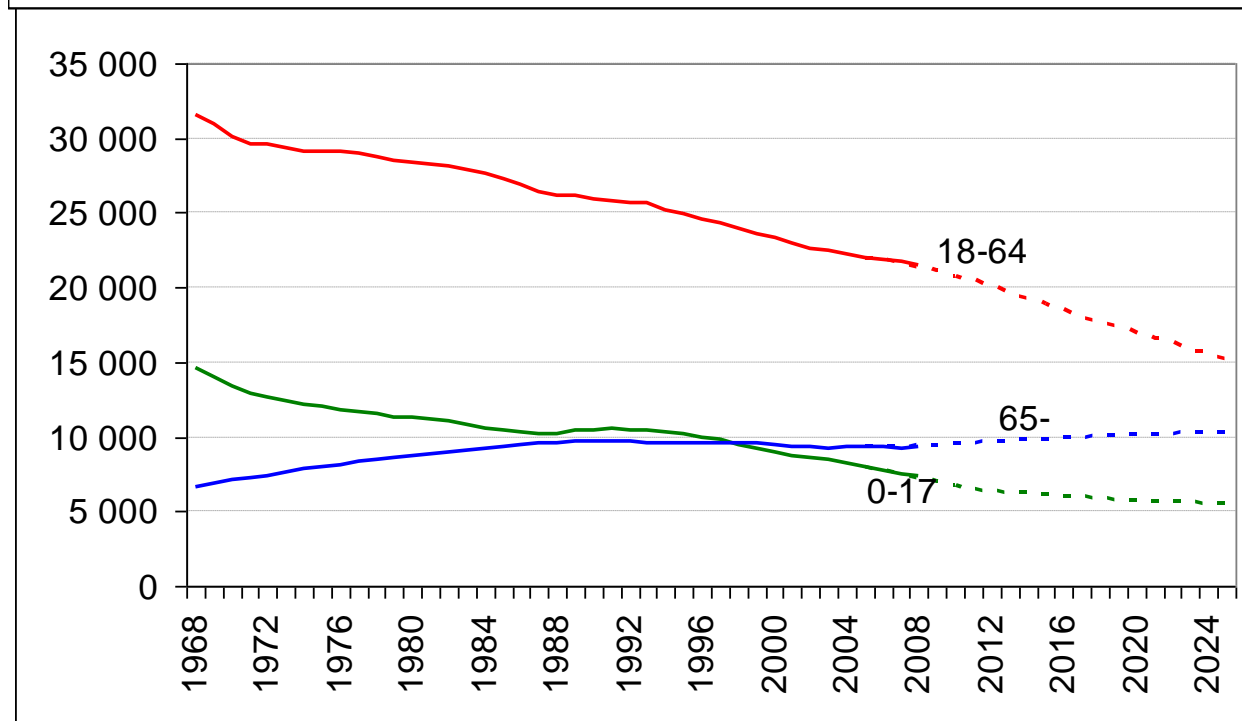




# Befolkningsutv i Umeå LA per åldersgrupp



# Befolkningsutv i AC Inlands-LA per åldersgrupp



# Utmaningar i det avancerade åldrandets lokalsamhälle

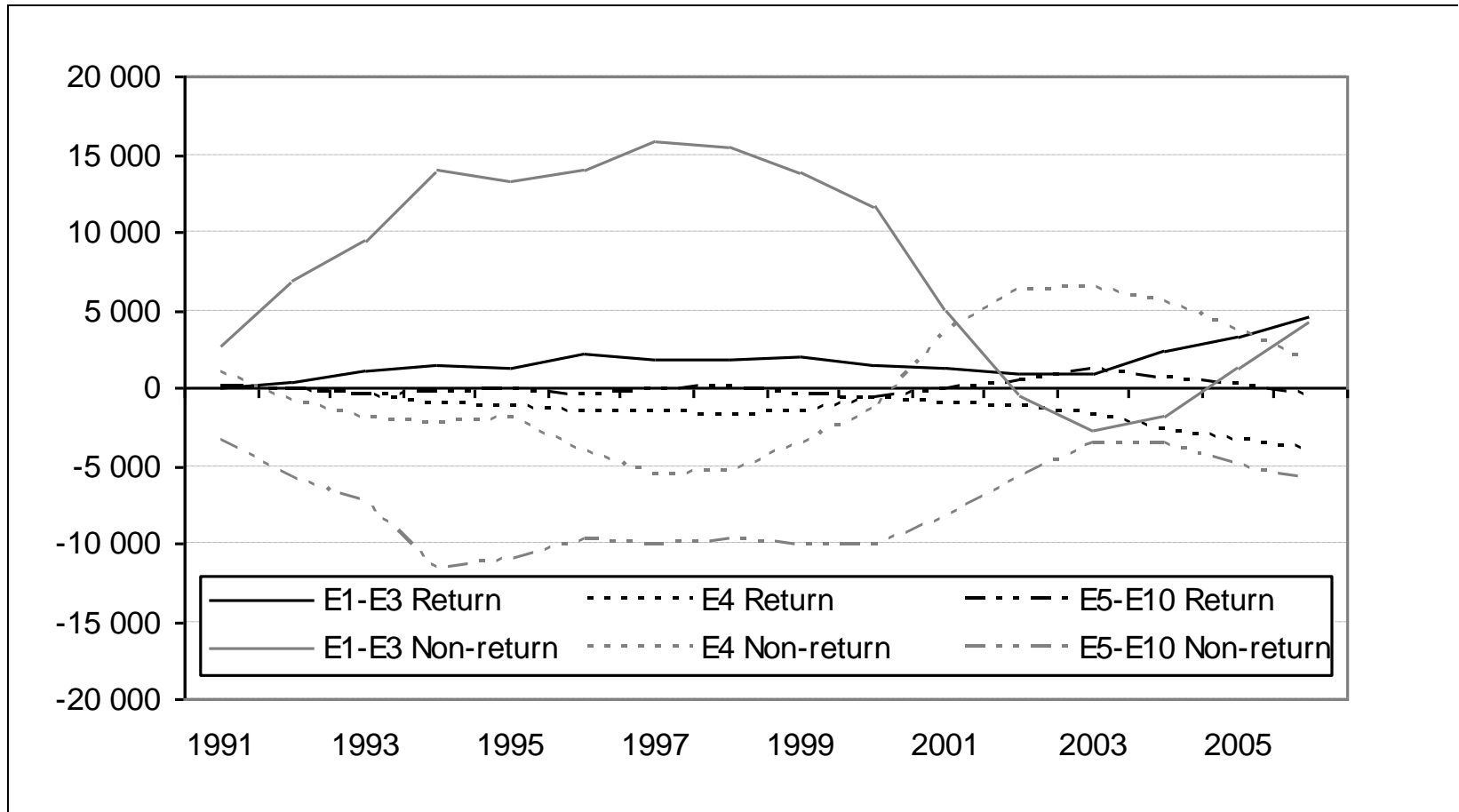
- Pekuniära aspekter – skattebasen eroderar
- Vem ska jobba?
- Platskänsla – ett levande lokalsamhälle

# Hur möta utmaningarna?

- Ökad mellankommunal skatteutjämning
- Regionförstoring?
- Flyttning
  - ”Genuin” inflyttning
    - Från andra delar av Sverige
    - Invandring
  - Återflyttning
  - Utflyttning av äldre från bl a AC inland

# Inrikes nettoflyttning 1990-2006

Fördelad på återflyttning / "genuin" flyttning



E1-3=Storstads LA

E4=Reg centras LA

E5-10=Mindre LA

# Hur möta utmaningarna?

- Ökad mellankommunal skatteutjämning
- Regionförstoring?
- Flyttning
  - ”Genuin” inflyttning
    - Från andra delar av Sverige
    - Invandring
  - Återflyttning
  - Utflyttning av äldre från bl a AC inland
- ???